

МИНИСТЕРСТВО КУЛЬТУРЫ РЕСПУБЛИКИ БЕЛАРУСЬ

Учреждение образования
“БЕЛОРУССКАЯ ГОСУДАРСТВЕННАЯ АКАДЕМИЯ ИСКУССТВ”

ФАКУЛЬТЕТ ДИЗАЙНА
И ДЕКОРАТИВНО-ПРИКЛАДНОГО ИСКУССТВА

ПРОГРАММА,
ТРЕБОВАНИЯ К ВСТУПИТЕЛЬНЫМ ЭКЗАМЕНАМ
ПО ДИСЦИПЛИНЕ «ТВОРЧЕСТВО»
И КРИТЕРИИ ОЦЕНКИ РАБОТ АБИТУРИЕНТОВ

Минск
2017

ОБЩИЕ УКАЗАНИЯ

Место и роль профессии.

Специальность *1-19 01 01 «Дизайн (по направлениям)»* в соответствии с ОКРБ 011-2009 относится к профилю образования С «Искусство и дизайн», направлению образования 19 «Дизайн» и обеспечивает получение квалификации специалиста «Дизайнер».

Согласно ОКРБ 011-2009 по специальности предусмотрены *направления специальности и специализации*:

1-19 01 01-02 «Дизайн (предметно-пространственной среды)»:

1-19 01 01-02 01 «Экспозиционный дизайн»;

1-19 01 01-02 02 «Дизайн интерьеров»;

1-19 01 01-03 «Дизайн (графический)»;

1-19 01 01-06 «Дизайн (виртуальной среды)».

Основными *сферами профессиональной деятельности* специалиста

• по направлению специальности *1-19 01 01-02 «Дизайн (предметно-пространственной среды)»* являются:

74100 Специализированные работы по дизайну;

74901 Деятельность по оценке, кроме оценки, связанной с недвижимым имуществом или страхованием;

8542 Высшее образование;

• по направлению специальности *1-19 01 01-03 «Дизайн (графический)»* являются:

58110 Издание книг;

58130 Издание газет;

58140 Издание журналов и периодических публикаций;

58199 Прочие виды издательской деятельности, не включенные в другие группировки;

74100 Специализированные работы по дизайну;

74200 Деятельность в области фотографии;

8542 Высшее образование;

72200 Научные исследования и разработки в области общественных и гуманитарных наук;

73110 Деятельность по созданию рекламы.

• по направлению специальности *1-19 01 01-06 «Дизайн (виртуальной среды)»* являются:

58210 Издание компьютерных игр.

59110 Деятельность по производству кино-, видеофильмов и телевизионных программ.

- 59120 Постпроизводственный этап изготовления кино-, видеофильмов и телевизионных программ.
- 74100 Специализированные работы по дизайну.
- 74901 Деятельность по оценке, кроме оценки, связанной с недвижимым имуществом или страхованием.
- 8542 Высшее образование.
- 85520 Образование в области культуры.
- 90020 Деятельность, способствующая проведению культурно-зрелищных мероприятий.
- 90030 Художественное и литературное творчество.

Объектами профессиональной деятельности специалиста

- по направлению специальности *1-19 01 01-02 «Дизайн (предметно-пространственной среды)»* являются интерьерное и экстерьерное пространство жизнедеятельности человека (жилые интерьеры, интерьеры общественных и гражданских зданий, городская среда, выставочно-экспозиционная среда, среда мест отдыха, культурных мероприятий и пр.);
- по направлению специальности *1-19 01 01-03 «Дизайн (графический)»* являются знаково-информационные системы, предназначенные для передачи информации различного характера и подлежащие воспроизведению средствами полиграфии (рекламные листовки, буклеты, плакаты, фирменный графический стиль и пр.);
- по направлению специальности *1-19 01 01-06 «Дизайн (виртуальной среды)»* являются виртуальная среда и ее отдельные компоненты (веб-сайты, мультимедийные презентации, компьютерные игры, анимированные видеоролики, компьютерные спецэффекты, графические пользовательские интерфейсы и пр.).

Специальность *1-15 02 01 «Декоративно-прикладное искусство (по направлениям)»* в соответствии с ОКРБ 011-2009 относится к профилю образования С «Искусство и дизайн», направлению образования 15 «Искусство изобразительное. Искусство декоративно-прикладное» и обеспечивает получение квалификации «Художник декоративно-прикладного искусства. Преподаватель».

Согласно ОКРБ 011-2009 по специальности предусмотрены *направления специальности*:

- 1-15 02 01-01 Декоративно-прикладное искусство (изделия из керамики);
- 1-15 02 01-03 Декоративно-прикладное искусство (костюм).

Основными *сферами профессиональной деятельности* специалиста являются:

- по направлению специальности *1-15 02 01-01 Декоративно-прикладное искусство (изделия из керамики)* являются:

23411 Производство хозяйственных керамических изделий

23412 Производство декоративных керамических изделий

74100 Специализированные работы по дизайну

74901 Деятельность по оценке, кроме оценки, связанной с недвижимым имуществом или страхованием

8542 Высшее образование.

- по направлению специальности *1-15 02 01-03 «Декоративно-прикладное искусство (костюм)»* являются:

14 Производство одежды;

74100 Специализированные работы по дизайну;

74901 Деятельность по оценке, кроме оценки, связанной с недвижимым имуществом или страхованием;

8542 Высшее образование;

Объектами профессиональной деятельности специалиста

- по направлению специальности *15 02 01-01 Декоративно-прикладное искусство (изделия из керамики)* являются эталонные образцы художественных изделий (предметы и ансамбли) из керамики, создаваемых в условиях единичного изготовления или мелкосерийного производства и предназначенных для декоративного оформления предметно-пространственной среды и одежды.

- по направлению специальности *1-15 02 01-03 «Декоративно-прикладное искусство (костюм)»* являются:

- эталонные образцы художественного текстиля;

- художественные текстильные произведения и изделия различного назначения, создаваемые в единичном исполнении или мелкосерийном производстве;

- одежда и предметно-пространственная среда обитания человека;

- жилые и общественные интерьеры;

- театрально-зрелищные представления.

Главная цель вступительных испытаний - качественный отбор абитуриентов, направленный на выявление знаний и способностей, необходимых для профессиональной подготовки будущих дизайнеров и художников декоративно-прикладного искусства в учреждении образования «Белорусская государственная академия искусств».

Формы получения высшего образования I ступени

Обучение по специальности предусматривает следующие формы: очная (дневная).

Требования к уровню образования лиц, поступающих для получения высшего образования I степени.

На все формы получения высшего образования могут поступать лица, имеющие общее среднее образование или профессионально-техническое образование с общим средним образованием либо среднее специальное образование, подтвержденное соответствующим документом об образовании.

ТРЕБОВАНИЯ К ПРОФИЛЬНЫМ ВСТУПИТЕЛЬНЫМ ИСПЫТАНИЯМ

Организация приемных экзаменов

Вступительные экзамены по дисциплине “Творчество” на специальности – «ДИЗАЙН» (по всем направлениям специальности и специализациям) и «ДЕКОРАТИВНО-ПРИКЛАДНОЕ ИСКУССТВО» (по всем направлениям специальности) проводятся в три этапа:

- **I этап** – рисунок;
- **II этап** – живопись/скульптура (по выбору)¹;
- **III этап** – композиция.

На каждом этапе предусмотрено выполнение 1-го или 2-х заданий (в зависимости от направления специальности и специализации).

Абитуриенты факультета дизайна и декоративно-прикладного искусства, допущенные к экзаменам, задания выполняют:

по рисунку – карандашом на белой бумаге, натянутой на планшет размером 60х50 см;

по живописи – акварельными, гуашевыми, темперной или акриловыми красками (водорастворимыми) на бумаге, натянутой на планшет размером 50х60 см;

по скульптуре – из глины, формат – 30х30х7см;

по композиции при поступлении на специальности, направления специальностей и специализации:

- специальность «ДЕКОРАТИВНО-ПРИКЛАДНОЕ ИСКУССТВО», направление специальности «Декоративно-прикладное искусство (костюм)»:

Задания 1 и 2 выполняются водорастворимыми красками (гуашь, темпера, акриловые краски) на белой бумаге, натянутой на планшет размером 50х60 см;

- специальность «ДЕКОРАТИВНО-ПРИКЛАДНОЕ ИСКУССТВО», направление специальности «Декоративно-прикладное искусство (изделия из керамики)»:

Задание 1. Задание выполняется графическими материалами (гуашь, акварель, темпера) на белой бумаге, натянутой на планшет размером 50х60 см.

Задание 2. Задание выполняется из однотонной белой бумаги произвольного формата с помощью надреза, разреза, сгиба, отворота. При работе с бумагой для соединения или фиксации элементов в нужном положении разрешается использовать технологию склейки (с помощью клея). Устанавливается на планшете, обтянутом белой

¹ Абитуриенты, поступающие на направление специальности «Декоративно-прикладное искусство (изделия из керамики)» на II этапе вступительных испытаний по дисциплине «Творчество» могут сдавать «Живопись» или «Скульптуру» по выбору.

бумагой размером 50х60 см.

- специальность «ДИЗАЙН», направление специальности «Дизайн (предметно-пространственной среды)», специализация «Экспозиционный дизайн»:

Задание 1. «Графическая композиция (в цвете)». Задание выполняется на белой бумаге, натянутой на планшет 30х40 см. Разрешается применять смешанную графическую технику исполнения с использованием различных материалов (акварель, гуашь, темпера, акрил и др.), но без применения аппликации;

Задание 2. «Объемно-пространственная композиция». Задание выполняется из однотонной белой бумаги произвольного формата с помощью надреза, разреза, сгиба, отворота. При работе с бумагой для соединения или фиксации элементов в нужном положении разрешается использовать технологию склейки (с помощью клея);

- специальность «ДИЗАЙН», направление специальности «Дизайн (предметно-пространственной среды)», специализация «Дизайн интерьеров»:

Задания 1 и 2. Выполняются графическими материалами на белой бумаге, натянутой на планшет размером 50х60 см;

- специальность «ДИЗАЙН», направление специальности «Дизайн (графический)»:

Задание 1. «Знак или эмблема(в черно-белой гамме)». Задание выполняется графическими материалами (тушь, черная гуашь или темпера) на белой бумаге, натянутой на планшет размером 50х60 см;

Задание 2. «Плакатная композиция (в цвете)». Задание выполняется графическими материалами (гуашь, темпера, акварель) на белой бумаге, натянутой на планшет размером 50х60 см;

- специальность «ДИЗАЙН», направление специальности «Дизайн (виртуальной среды)»:

Задание 1. «Графическая композиция (в цвете)». Задание форматом 30х40 см выполняется на белой бумаге, натянутой на планшет размером 50х60 см. Разрешается применять смешанную графическую технику с использованием различных материалов (акварель, гуашь, акрил, темпера и др.), но без применения аппликации (в случае, если аппликация не указана в технике выполнения задания);

Задание 2. «Объемно-пространственная композиция». Задание выполняется из однотонной белой бумаги произвольного формата с помощью надреза, разреза, сгиба, отворота. При работе с бумагой, для соединения или фиксации элементов в нужном положении, разрешается использовать технологию склейки (с помощью клея).

Абитуриенты, которые получили на одном из этапов экзамена «Творчество» 1 или 2 (один или два) балла, к следующему этапу не допускаются.

Этап I – «РИСУНОК»

для специальности
«Декоративно-прикладное искусство (по направлениям)»
специальности «Дизайн (по направлениям)»

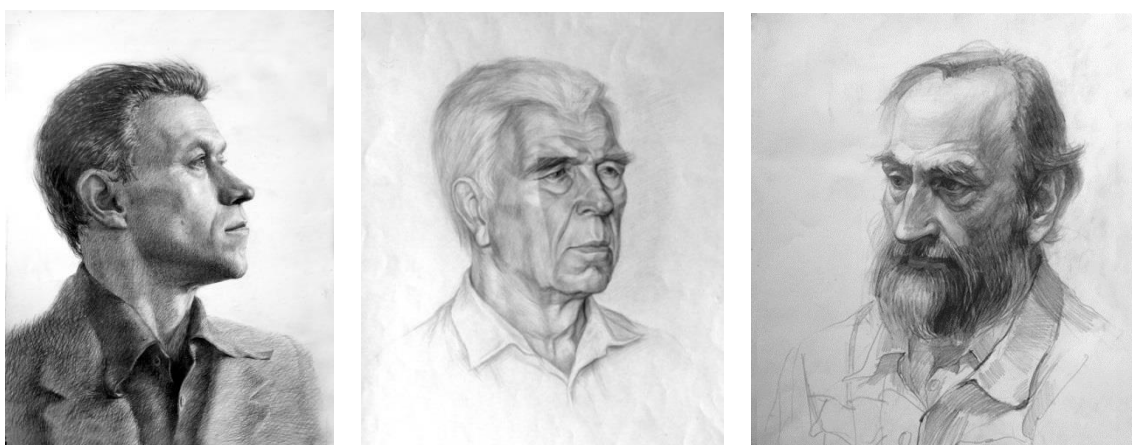
Задание 1. Рисунок головы натурщика

Цель: Оценить уровень подготовки абитуриента по предмету «Рисунок».

Содержание: Задание по рисунку выполняется абитуриентом с натуры без применения чертёжных инструментов и наглядных материалов на белой бумаге, натянутой на планшет 50х60см.

Материал: бумага, карандаш.

Время: 12 академических часов.



Критерии оценки

	Композиционное решение	Пропорции	Конструктивность рисунка	Светотеневое решение	Мастерство исполнения
Соответствует полностью	2	2	2	2	2
Соответствует частично	1	1	1	1	1
Не соответствует	0	0	0	0	0

Оценка по заданию выставляется путем арифметического сложения.

Максимальная оценка по заданию 10 баллов («3»-«10» – положительные оценки; «1»-«2» – неудовлетворительные оценки).

Этап II – «ЖИВОПИСЬ»

для специальности
«Декоративно-прикладное искусство (по направлениям)»
специальности «Дизайн (по направлениям)»

Задание 1. Натюрморт из 3-4 бытовых предметов

Цель: Оценить уровень подготовки абитуриента по предмету «Живопись».

Содержание: Задание по живописи выполняется абитуриентом с натуры без применения чертёжных инструментов и наглядных материалов на белой бумаге, натянутой на планшет 50х60см.

Материал: бумага, акварель, гуашь, темпера, акриловые краски (водорастворимые).

Время: 12 академических часов.



Критерии оценки

	Композиционное решение	Пропорции	Цветовые и тональные отношения	Колористическая целостность	Мастерство исполнения
Соответствует полностью	2	2	2	2	2
Соответствует частично	1	1	1	1	1
Не соответствует	0	0	0	0	0

Оценка по заданию выставляется путем арифметического сложения.

Максимальная оценка по заданию 10 баллов («3»-«10» – положительные оценки; «1»-«2» – неудовлетворительные оценки).

Этап II – «СКУЛЬПТУРА»

*по выбору только для направление специальности
«Декоративно-прикладное искусство (изделия из керамики)»*

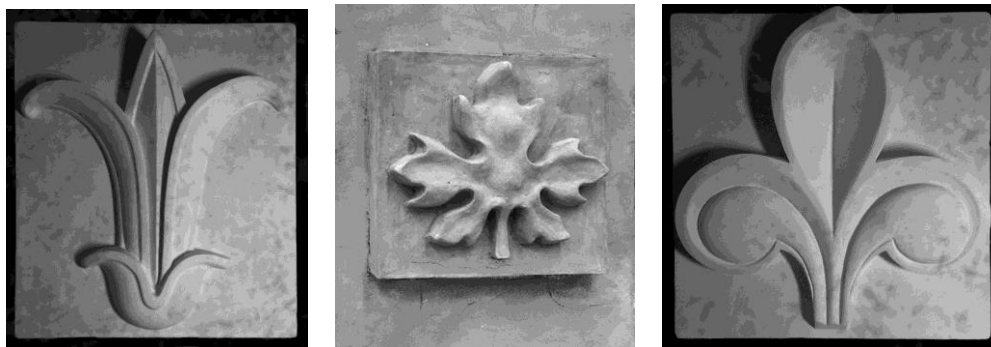
Задание 1. Гипсовая розетка

Цель: Оценить уровень подготовки абитуриента по предмету «Скульптура».

Содержание: Задание по скульптуре (гипсовая розетка с растительным орнаментом) выполняется абитуриентом с натуры из глины на набитом щите формата 30х30х7 см.

Материал: глина.

Время: 12 академических часов.



Критерии оценки

	Композиционное решение	Пропорции	Конструктивность	Уровень владения скульптурной техникой	Точность выполнения задания
Соответствует полностью	2	2	2	2	2
Соответствует частично	1	1	1	1	1
Не соответствует	0	0	0	0	0

Оценка по заданию выставляется путем арифметического сложения.

Максимальная оценка по заданию 10 баллов («3»-«10» – положительные оценки; «1»-«2» – неудовлетворительные оценки).

Этап III – «КОМПОЗИЦИЯ»

Специальность «Декоративно-прикладное искусство» направление специальности «Декоративно-прикладное искусство (костюм)»

Задание 1. Раппортная композиция

Цель: Оценить уровень художественно-образного мышления, навыков применения основных законов композиции и цветовой гармонии при выполнении экзаменационного задания.

Содержание: Абитуриенты выполняют раппортную композицию на заданную тему с использованием необходимых художественно-композиционных средств выразительности, включая цвет. Композиция выполняется на белой бумаге, натянутой на планшет 50х60см.

Материал: бумага, монтажная плёнка, водорастворимые краски (гуашь, темпера, акриловые краски), кисти, валики.

Время: 6 академических часов (1 день).



Критерии оценки

	Соответствие теме задания	Композиционное решение	Цветовое (тональное) решение	Оригинальность творческого замысла	Культура технического исполнения задания
Соответствует полностью	2	2	2	2	2
Соответствует частично	1	1	1	1	1
Не соответствует	0	0	0	0	0

Оценка по заданию выставляется путем арифметического сложения.

Максимальная оценка по заданию 10 баллов («3»-«10» – положительные оценки; «1»-«2» – неудовлетворительные оценки).

Специальность
«Декоративно-прикладное искусство»
направление специальности
«Декоративно-прикладное искусство (костюм)»

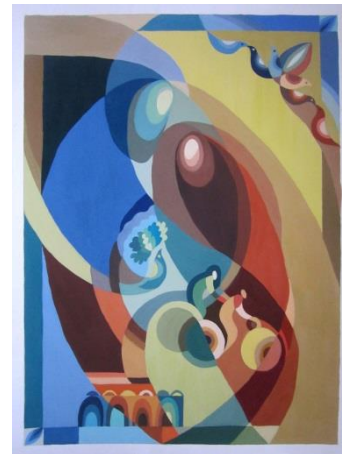
Задание 2. Образно-изобразительная композиция

Цель: Оценить уровень художественно-образного мышления, навыков применения основных законов композиции и цветовой гармонии при выполнении экзаменационного задания.

Содержание: Абитуриенты выполняют образно-изобразительная декоративную композицию на заданную тему с использованием необходимых художественно-композиционных средств выразительности, включая цвет. Композиция выполняется на белой бумаге, натянутой на планшет 50х60см.

Материал: бумага, монтажная плёнка, водорастворимые краски (гуашь, темпера, акриловые краски), кисти, валики.

Время: 6 академических часов (1 день).



Критерии оценки

	Соответствие теме задания	Композиционное решение	Цветовое (тональное) решение	Оригинальность творческого замысла	Культура технического исполнения задания
Соответствует полностью	2	2	2	2	2
Соответствует частично	1	1	1	1	1
Не соответствует	0	0	0	0	0

Оценка по заданию выставляется путем арифметического сложения.

Максимальная оценка по заданию 10 баллов («3»-«10» – положительные оценки; «1»-«2» – неудовлетворительные оценки).

**Специальность «Декоративно-прикладное искусство»
направление специальности
«Декоративно-прикладное искусство (изделия из керамики)»**

Задание 1. Декоративная графическая композиция (в цвете)

Цель: Оценить уровень художественно-образного мышления, навыков применения основных законов композиции и цветовой гармонии при выполнении экзаменационного задания.

Содержание: Абитуриенты выполняют графическую композицию на заданную тему с обязательным цветовым решением. Декоративная графическая орнаментальная композиция выполняется в заданных геометрических форматах (круг, овал, квадрат, прямоугольник, многоугольник) на основе стилизовано-изобразительных элементов. Композиция выполняется на белой бумаге, натянутой на планшет 50х60см, разрешается применять смешанную графическую технику исполнения с использованием различных материалов, но без применения аппликации.

Материал: акварель, гуашь, темпера, акриловые краски (водорастворимые).

Время: 6 академических часов (1 день).



Критерии оценки

	Соответствие теме задания	Композиционное решение	Цветовое (тональное) решение	Оригинальность творческого замысла	Культура технического исполнения задания
Соответствует полностью	2	2	2	2	2
Соответствует частично	1	1	1	1	1
Не соответствует	0	0	0	0	0

Оценка по заданию выставляется путем арифметического сложения.

Максимальная оценка по заданию 10 баллов («3»-«10» – положительные оценки; «1»-«2» – неудовлетворительные оценки).

**Специальность «Декоративно-прикладное искусство»
направление специальности
«Декоративно-прикладное искусство (изделия из керамики)»**

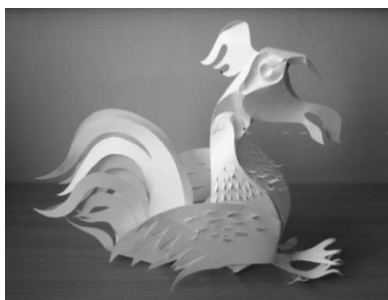
Задание 2. Объемно-пространственная композиция

Цель: Оценить уровень художественно-образного и объемно-пространственного мышления, навыков применения основных законов композиции при выполнении экзаменационного задания.

Содержание: Абитуриенты выполняют объемно-пространственную композицию по заданной анималистической теме. Композиции выполняются из однотонной белой бумаги произвольного формата и устанавливаются на планшете 50x60 см, обтянутом белой бумагой. В экзаменационных работах по объемной композиции можно использовать различные приемы трансформации бумаги. При работе с бумагой, для соединения или фиксации элементов в нужном положении, разрешается использовать технологию склейки.

Материал: белая бумага, клей.

Время: 6 академических часов (1 день).



Критерии оценки

	Соответствие теме задания	Композиционное решение	Объемно-пространственное решение	Оригинальность творческого замысла	Культура технического исполнения задания
Соответствует полностью	2	2	2	2	2
Соответствует частично	1	1	1	1	1
Не соответствует	0	0	0	0	0

Оценка по заданию выставляется путем арифметического сложения.

Максимальная оценка по заданию 10 баллов («3»-«10» – положительные оценки; «1»-«2» – неудовлетворительные оценки).

**Специальность «ДИЗАЙН»
направление специальности
«Дизайн (предметно-пространственной среды)»
специализация «Экспозиционный дизайн»**

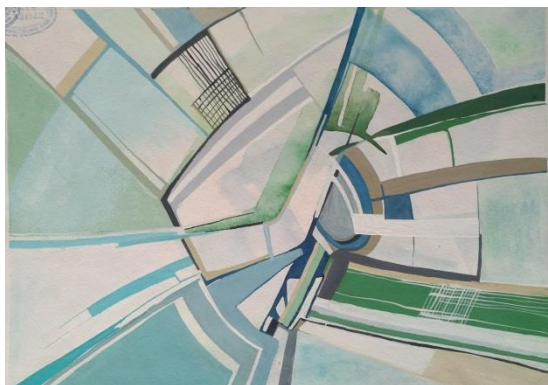
Задание 1. Графическая композиция (в цвете)

Цель: Оценить уровень художественно-образного мышления, навыков применения основных законов композиции и цветовой гармонии при выполнении экзаменационного задания.

Содержание: Абитуриенты выполняют графическую композицию на заданную тему с использованием необходимых художественно-композиционных средств выразительности, включая цвет. Композиция выполняется на белой бумаге, натянутой на планшет 30x40см. В экзаменационных работах по графической композиции разрешается применять смешанную графическую технику исполнения с использованием различных материалов, но без применения аппликации.

Материал: акварель, гуашь, темпера, акриловые краски (водорастворимые).

Время: 6 академических часов (1 день).



Критерии оценки

	Соответствие теме задания	Композиционное решение	Цветовое (тональное) решение	Оригинальность творческого замысла	Культура технического исполнения задания
Соответствует полностью	2	2	2	2	2
Соответствует частично	1	1	1	1	1
Не соответствует	0	0	0	0	0

Оценка по заданию выставляется путем арифметического сложения.

Максимальная оценка по заданию 10 баллов («3»-«10» – положительные оценки; «1»-«2» – неудовлетворительные оценки).

**Специальность «ДИЗАЙН»
направление специальности
«Дизайн (предметно-пространственной среды)»
специализация «Экспозиционный дизайн»**

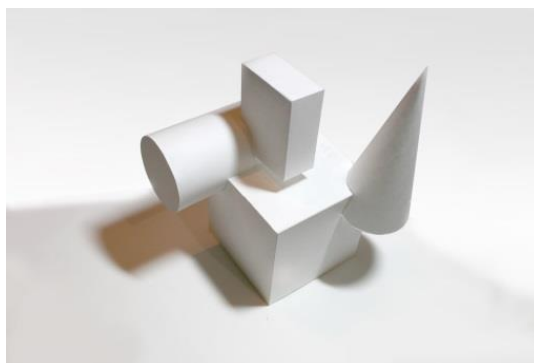
Задание 2. Объемно-пространственная композиция

Цель: Оценить уровень художественно-образного и объемно-пространственного мышления, навыков применения основных законов композиции при выполнении экзаменационного задания.

Содержание: Абитуриенты выполняют объемно-пространственную композицию по заданной теме. Композиция выполняется из однотонной белой бумаги произвольного формата с помощью надреза, разреза, сгиба, отворота. При работе с бумагой для соединения или фиксации элементов в нужном положении разрешается использовать технологию склейки (с помощью клея).

Материал: белая бумага, клей.

Время: 6 академических часов (1 день).



Критерии оценки

	Соответствие теме задания	Композиционное решение	Объемно-пространственное решение	Оригинальность творческого замысла	Культура технического исполнения задания
Соответствует полностью	2	2	2	2	2
Соответствует частично	1	1	1	1	1
Не соответствует	0	0	0	0	0

Оценка по заданию выставляется путем арифметического сложения.

Максимальная оценка по заданию 10 баллов («3»-«10» – положительные оценки; «1»-«2» – неудовлетворительные оценки).

**Специальность «ДИЗАЙН»
направление специальности
«Дизайн (предметно-пространственной среды)»
специализация «Дизайн интерьеров»**

Задание 1. Объемно-пространственная композиция (интерьер)

Цель: Оценить уровень художественно-образного и объемно-пространственного мышления, навыков применения основных законов композиции и цветовой гармонии при выполнении экзаменационного задания.

Содержание: Абитуриенты выполняют рисунок перспективы интерьера на заданную тему и его название, а также план интерьера с указанием размеров. Композиция выполняется графическими материалами на белой бумаге, натянутой на планшет размером 50х60 см.

Материал: акварель, гуашь, темпера, акриловые краски (водорастворимые).

Время: 6 академических часов (1 день).



Критерии оценки

	Соответствие теме задания	Композиционное и цветовое решение	Объемно-пространственное решение	Оригинальность творческого замысла	Культура технического исполнения задания
Соответствует полностью	2	2	2	2	2
Соответствует частично	1	1	1	1	1
Не соответствует	0	0	0	0	0

Оценка по заданию выставляется путем арифметического сложения.

Максимальная оценка по заданию 10 баллов («3»-«10» – положительные оценки; «1»-«2» – неудовлетворительные оценки).

**Специальность «ДИЗАЙН»
направление специальности
«Дизайн (предметно-пространственной среды)»
специализация «Дизайн интерьеров»**

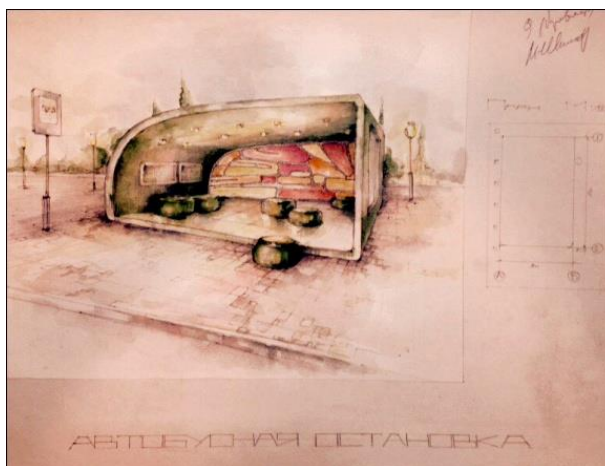
Задание 2. Объемно-пространственная композиция (малые архитектурные формы (экстерьер))

Цель: Оценить уровень художественно-образного и объемно-пространственного мышления, навыков применения основных законов композиции и цветовой гармонии при выполнении экзаменационного задания.

Содержание: Абитуриенты выполняют рисунок перспективы экстерьера на заданную тему и его название, а также план экстерьера с указанием габаритных размеров. Композиция выполняется графическими материалами на белой бумаге, натянутой на планшет размером 50x60 см.

Материал: акварель, гуашь, темпера, акриловые краски (водорастворимые).

Время: 6 академических часов (1 день).



Критерии оценки

	Соответствие теме задания	Композиционное и цветовое решение	Объемно-пространственное решение	Оригинальность творческого замысла	Культура технического исполнения задания
Соответствует полностью	2	2	2	2	2
Соответствует частично	1	1	1	1	1
Не соответствует	0	0	0	0	0

Оценка по заданию выставляется путем арифметического сложения.

Максимальная оценка по заданию 10 баллов («3»-«10» – положительные оценки; «1»-«2» – неудовлетворительные оценки).

**Специальность «ДИЗАЙН»
Направление специальности «Дизайн (графический)»**

Задание 1. Знак или эмблема (в черно-белой гамме)

Цель: Оценить уровень художественно-образного мышления, графической культуры, навыков применения основных законов композиции при выполнении экзаменационного задания.

Содержание: Абитуриенты выполняют графическую композицию на заданную тему в черно-белой гамме с использованием символов для раскрытия темы знака или эмблемы, необходимых художественно-композиционных средств выразительности, включая шрифт. Композиция выполняется на белой бумаге, натянутой на планшет 50х60см.

Материал: тушь, черная гуашь, темпера.

Время: 6 академических часов (1 день).



Критерии оценки

	Соответствие теме задания	Композиционное решение	Шрифтовая пластика	Оригинальность творческого замысла	Культура технического исполнения задания
Соответствует полностью	2	2	2	2	2
Соответствует частично	1	1	1	1	1
Не соответствует	0	0	0	0	0

Оценка по заданию выставляется путем арифметического сложения.

Максимальная оценка по заданию 10 баллов («3»-«10» – положительные оценки; «1»-«2» – неудовлетворительные оценки).

**Специальность «ДИЗАЙН»
Направление специальности «Дизайн (графический)»**

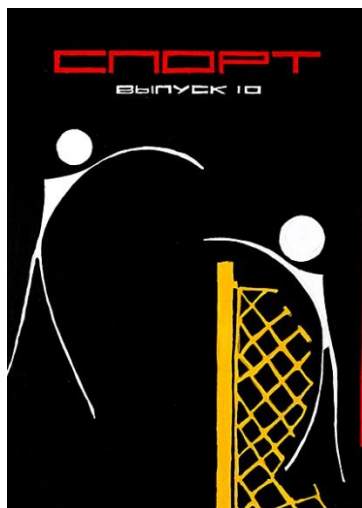
Задание 2. Плакатная композиция (в цвете)

Цель: Оценить уровень художественно-образного мышления, графической культуры, навыков применения основных законов композиции и цветовой гармонии при выполнении экзаменационного задания.

Содержание: Абитуриенты выполняют графическую композицию с использованием необходимых знаков и символов для раскрытия темы задания, а также необходимых художественно-композиционных средств выразительности, включая цвет и шрифт. Композиция выполняется на белой бумаге, натянутой на планшет 50х60см.

Материал: акварель, гуашь, темпера, акриловые краски (водорастворимые).

Время: 6 академических часов (1 день).



Критерии оценки

	Соответствие теме задания	Композиционное и цветовое решение	Шрифтовая пластика	Оригинальность творческого замысла	Культура технического исполнения задания
Соответствует полностью	2	2	2	2	2
Соответствует частично	1	1	1	1	1
Не соответствует	0	0	0	0	0

Оценка по заданию выставляется путем арифметического сложения.

Максимальная оценка по заданию 10 баллов («3»-«10» – положительные оценки; «1»-«2» – неудовлетворительные оценки).

**Специальность «ДИЗАЙН»
направление специальности «Дизайн (виртуальной среды)»**

Задание 1. Графическая композиция (в цвете)

Цель: Оценить уровень художественно-образного мышления, навыков применения основных законов композиции и цветовой гармонии при выполнении экзаменационного задания.

Содержание: Абитуриенты выполняют графическую композицию на заданную тему с использованием необходимых художественно-композиционных средств выразительности, включая цвет. Композиция форматом 30x40 см выполняется на белой бумаге, натянутой на планшет размером 50x60 см. В экзаменационных работах по графической композиции разрешается применять смешанную графическую технику с использованием различных материалов.

Материал: акварель, гуашь, темпера, акриловые краски (водорастворимые).

Время: 6 академических часов (1 день).



Критерии оценки

	Соответствие теме задания	Композиционное решение	Цветовое (тональное) решение	Оригинальность творческого замысла	Культура технического исполнения задания
Соответствует полностью	2	2	2	2	2
Соответствует частично	1	1	1	1	1
Не соответствует	0	0	0	0	0

Оценка по заданию выставляется путем арифметического сложения.

Максимальная оценка по заданию 10 баллов («3»-«10» – положительные оценки; «1»-«2» – неудовлетворительные оценки).

**Специальность «ДИЗАЙН»
направление специальности «Дизайн (виртуальной среды)»**

Задание 2. Композиция объемно-пространственная

Цель: Оценить уровень художественно-образного и объемно-пространственного мышления, навыков применения основных законов композиции при выполнении экзаменационного задания.

Содержание: Абитуриенты выполняют объемно-пространственную композицию по заданной теме. Композиция выполняется из однотонной белой бумаги произвольного формата с помощью надреза, разреза, сгиба, отворота. При работе с бумагой для соединения или фиксации элементов в нужном положении разрешается использовать технологию склейки (с помощью клея).

Материал: белая бумага, клей.

Время: 6 академических часов (1 день).



Критерии оценки

	Соответствие теме задания	Композиционное решение	Объемно-пространственное решение	Оригинальность творческого замысла	Культура технического исполнения задания
Соответствует полностью	2	2	2	2	2
Соответствует частично	1	1	1	1	1
Не соответствует	0	0	0	0	0

Оценка по заданию выставляется путем арифметического сложения.

Максимальная оценка по заданию 10 баллов («3»-«10» – положительные оценки; «1»-«2» – неудовлетворительные оценки).